

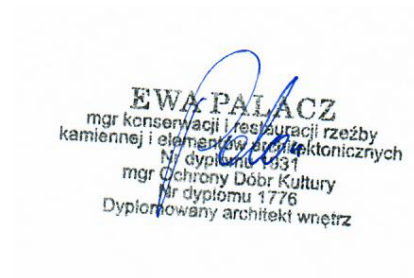
Szczecin 05.09.2019

**STAN ZACHOWANIA PROGRAM PRAC KONSERWATORSKICH DO METALOWEGO  
ZEGARA WIEŻY W KOŚCIELE W SZCZECINKU P.W. NARODZENIA NAJŚWIĘTSZEJ  
MARYI PANNY**



autor Ewa Palacz

Prawa autorskie zastrzeżone



SZCZECIN 2019

## **I. STAN ZACHOWANIA**

Zegar elewacji wschodniej średnio zachowany. Na powierzchni zegara przemalowania, praktycznie na całej powierzchni z małymi wyjątkami. Blacha w dobrym stanie, jedynie miejscami drobne uszkodzenia od kul. Warstwy przemalowań kruszą się, widoczne są liczne przetarcia warstw. Wszystkie elementy metalowe zachowane, z wyjątkiem drobnych elementów we wskazówkach zegara wymagających dorobienia. Zegar wymaga oczyszczenia całej powierzchni z warstw przemalowań, doczyszczenia warstw polichromii do właściwej kolorystyki. Wypunktowania warstw barwnych, pozłocenia wskazówek zegara i zabezpieczenia całej warstwy polichromii przed warunkami zewnętrznymi.

## **II. PROGRAM PRAC KONSERWATORSKICH**

Podczas prac należy wzorować się na najlepiej zachowanych warstwach polichromii zegara południowego.

1. Oczyszczenie przemalowań preparatami typu skansol, techsol, remosol do właściwej warstwy polichromii. Doczyszczenie mechaniczne.
2. Oczyszczenie malatury właściwej z zanieczyszczeń i nalotów dobranymi rozpuszczalnikami, preparatem typu Condrat 2000 w dobranym stężeniu.
3. Wytypowanie po oczyszczeniu właściwej kolorystyki do punktowania i podmalowania. Zabezpieczenie warstw oryginalnych polichromii 0,5% Paraloidem B-72 w toluenie.
4. Uzupełnienie drobnych ubytków żywicą akrylową lub poliuretanową barwioną w masie na kolor uzupełnienia.
5. Przygotowanie powierzchni wskazówek do złocenia. Zagruntowanie powierzchni metalu żółtą farbą olejną dwukrotnie. Położenie złota płatkowego 23/5 karata o żółtym, ciepłym odcieniu.
6. Zabezpieczenie powierzchni polichromii 2% Paraloidem B-72 w Toluenu.
7. Zabezpieczenie powierzchni złocień mikstionem.
8. Wykonanie dokumentacji konserwatorskiej z przebiegu prac.

## DOKUMENTACJA FOTOGRAFICZNA STANU ZACHOWANIA



Fot.1 Widok na tarczę zegara



Fot.2 Część centralna zegara



Fot.3 Lewy bok zegara, widoczne przemalowania

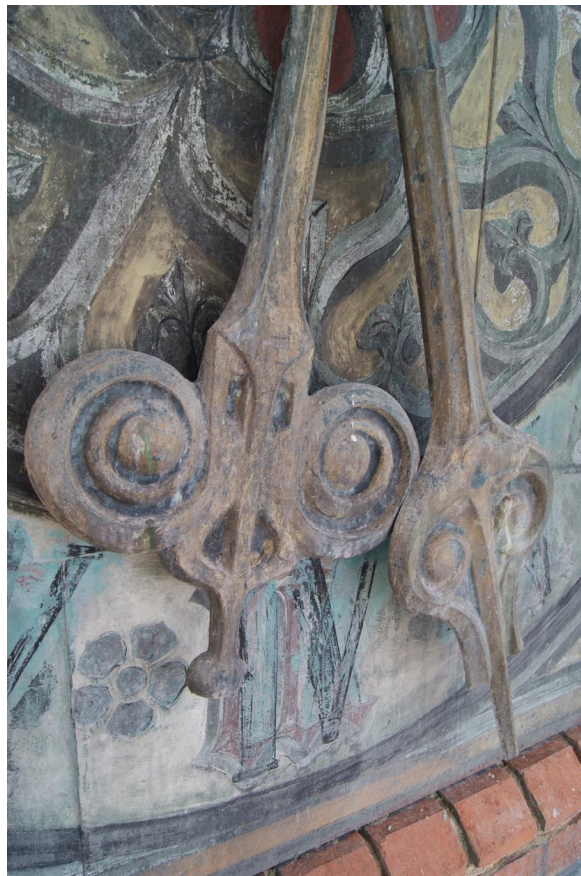


Fot.4 Cyfry zegara, widoczne warstwy przemalowań na oryginalnych cyfrach



Fot.5 Partia centralna zegara, wskazówki zdemontowane

Widok na zachowane warstwy polichromii zegara południowego



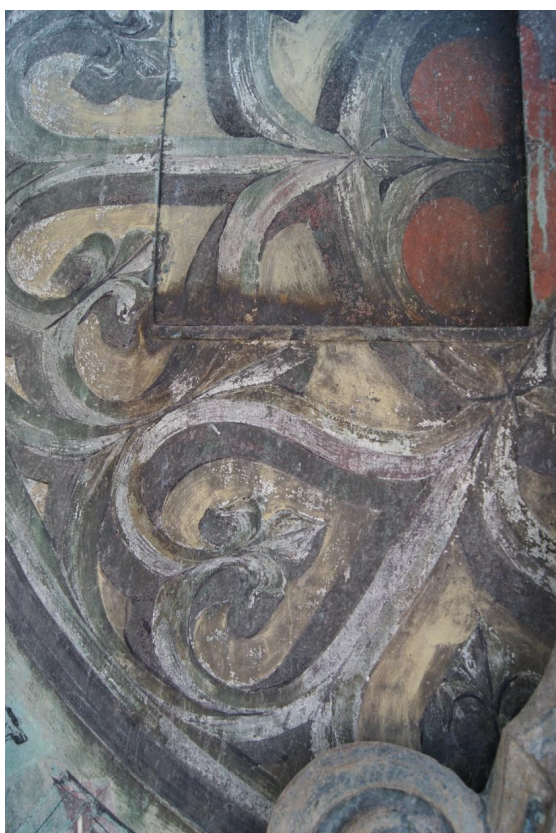
Fot.6 Wskazówki zegara



Fot.7 Prawy dolny narożnik tarczy



Fot.8 Widoczne dwie warstwy cyfr, oryginalna i przemalowanie



Fot.9 Dobrze zachowane kolory warstwy centralnej blatu



Fot.10 Centralna część tarczy ze wskazówkami