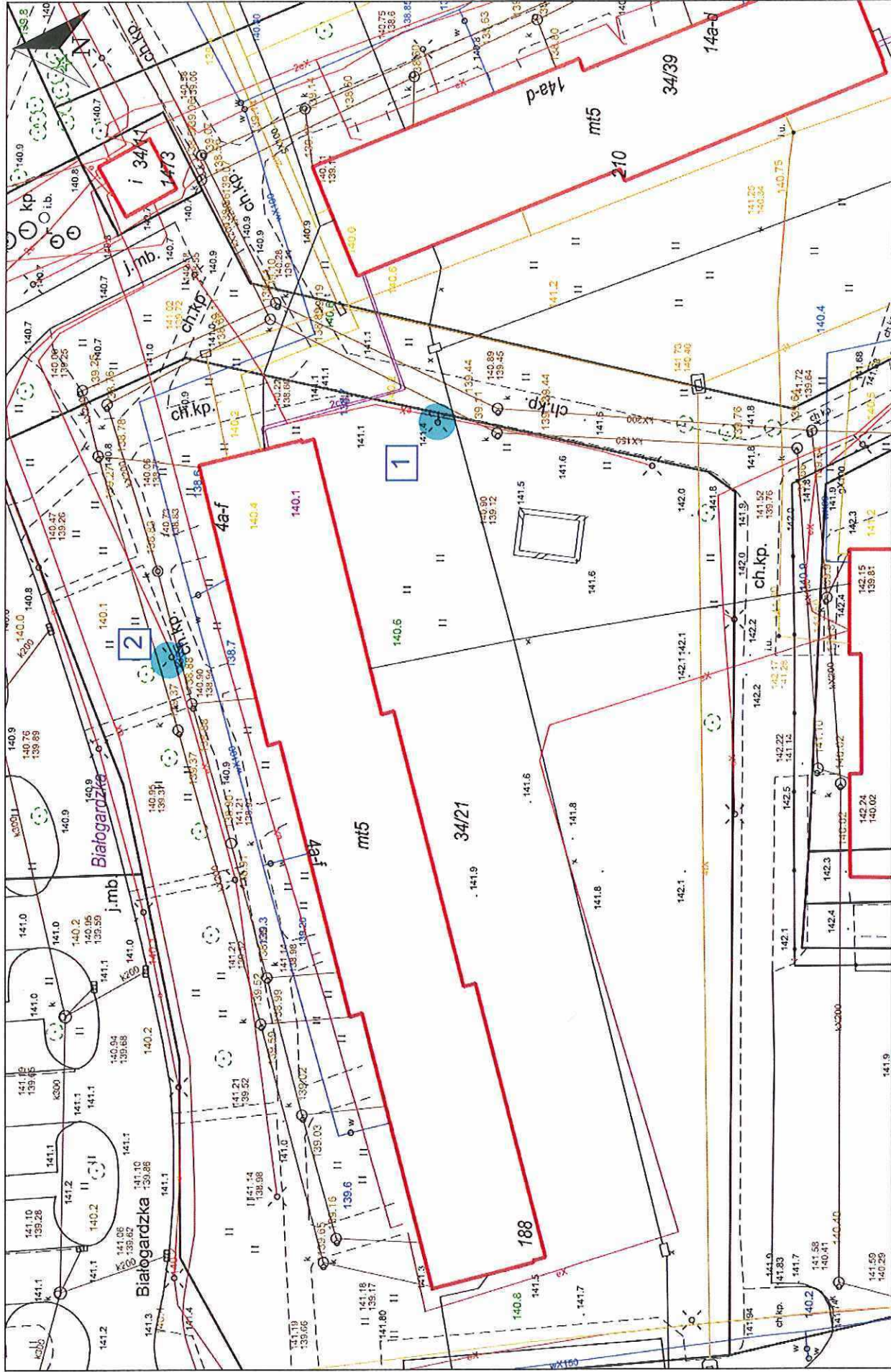


Załącznik 1 Lokalizacja słupów oświetleniowych przy ul. Białogardzkiej 4 w Szczecinku



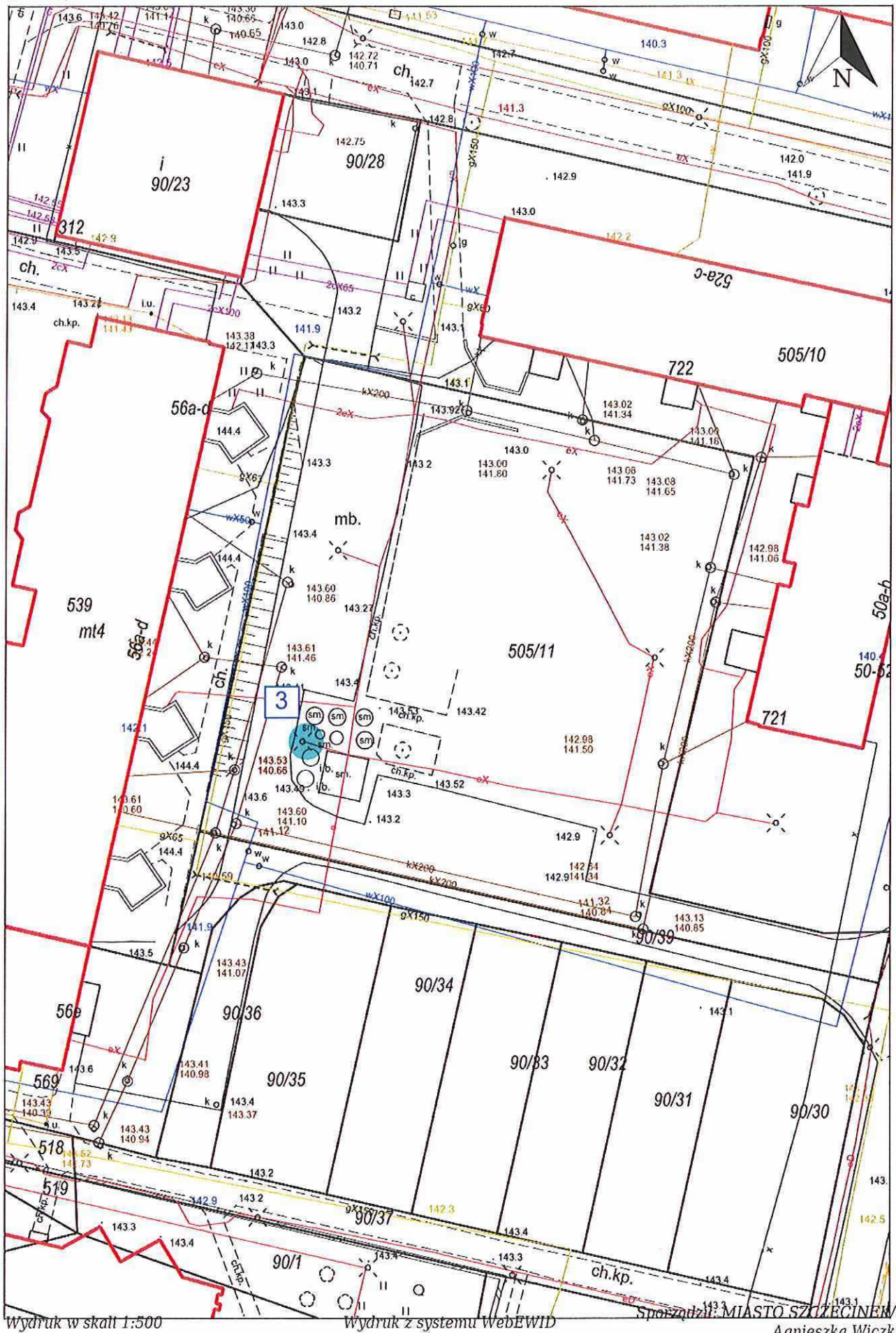
Wydruk w skali 1:500

Wydruk z systemu WebEwid

Sporządził: MIASTO SZCZECINEK/ Agnieszka Wiczak

Udostępniane informacje nie są dokumentami w postępowaniach administracyjnych i innych. Materiały zawierające informacje z powiatowego zasobu geodezyjnego i kartograficznego (w tym dane z operatu ewidencji gruntów i budynków Starostwa Powiatowego w Szczecinku) należy zamawiać w Wydziale Geodezji. Dokumenty zawierające inne informacje przetwarzane w Wewnętrznym Portalu Mapowym należy zamawiać w wydziałach merytorycznych, odpowiedzialnych za aktualizację tych danych.

Zał. 2 Lokalizacja słupów oświetleniowych przy ul. Jagiełły w Szczecinku

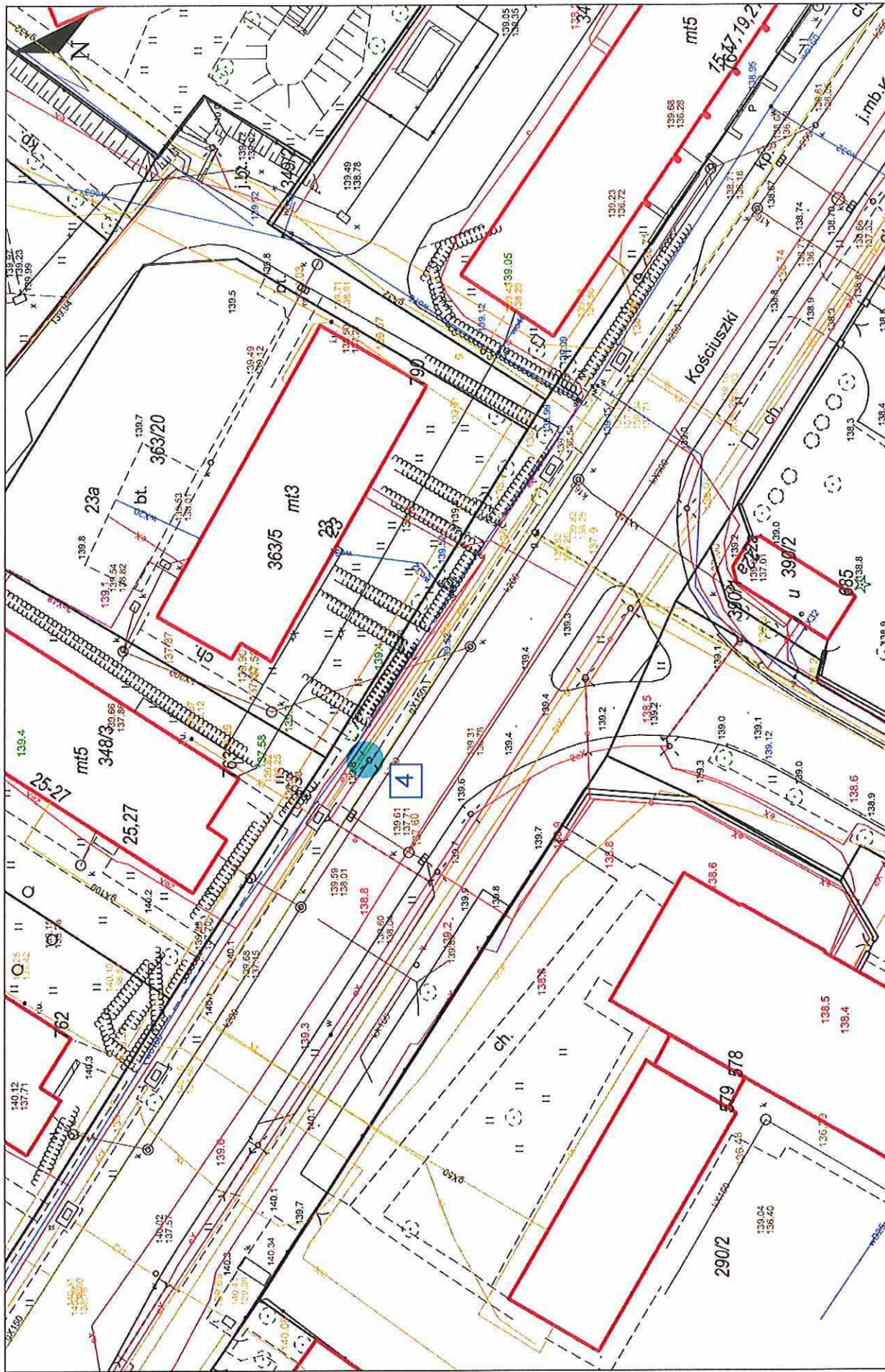


Wydruk w skali 1:500

Wydruk z systemu WebEWID

Spółdzielni MIASTO SZCZECINEK
Agnieszka Wiczak

Udostępniane informacje nie są dokumentami w postępowaniach administracyjnych i innych. Materiały zawierające informacje z powiatowego zasobu geodezyjnego i kartograficznego (w tym dane z operatu ewidencji gruntów i budynków Starostwa Powiatowego w Szczecinku) należy zamawiać w Wydziale Geodezji. Dokumenty zawierające inne informacje przetwarzane w Wewnętrznym Portalu Mapowym należy zamawiać w wydziałach merytorycznych, odpowiedzialnych za aktualizację tych danych.



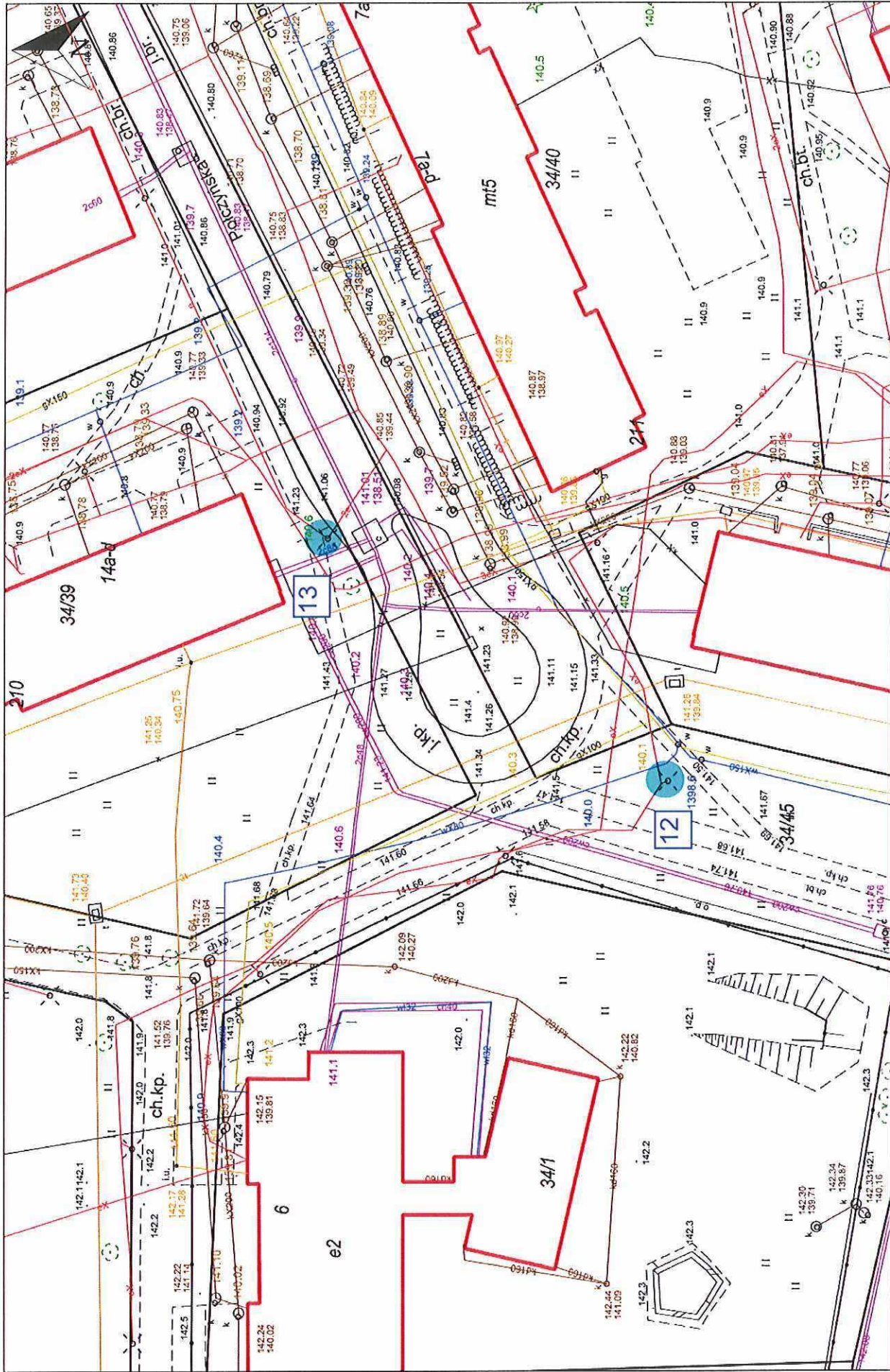
Wydruk w skali 1:500

Udostępniane informacje nie są dokumentami w postępowaniach administracyjnych i innych. Materiały zawierające informacje z powiatowego zasobu geodezyjnego i kartograficznego (w tym dane z operatu ewidencyjnego gruntów i budynków Starostwa Powiatowego w Szczecinku) należy zamawiać w Wydziale Geodezji. Dokumenty zawierające inne informacje przetwarzane w Wewnętrzny Portalu Mapowym należy zamawiać w wydziałach merytorycznych, odpowiedzialnych za aktualizację tych danych.

Wydruk z systemu WebEWID

Sporządził: MIASTO SZCZECINEK/ Agnieszka Wiczak

Załącznik 5 Lokalizacja słupów oświetleniowych przy ul. Potczyńskiej w Szczecinku



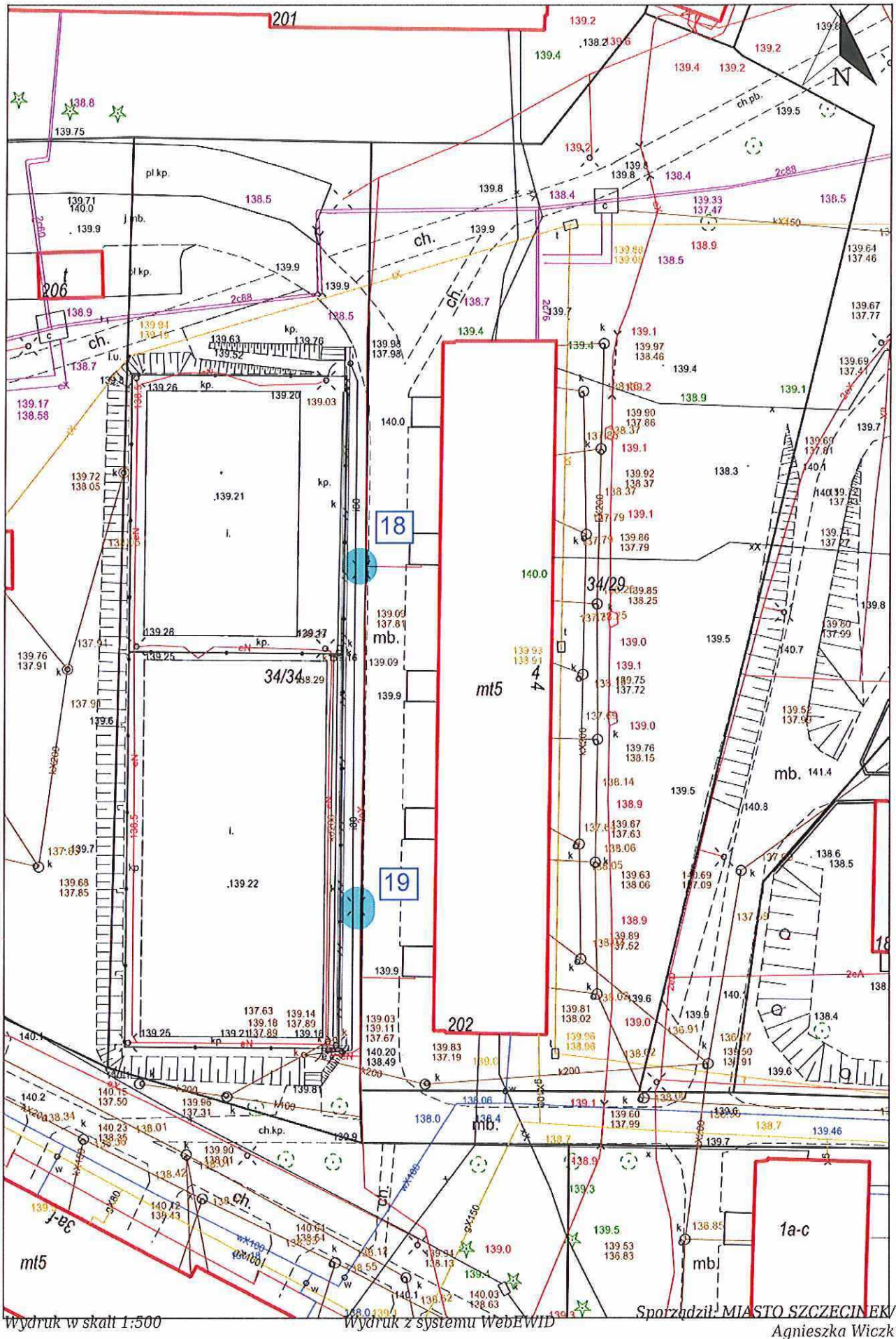
Wydruk w skali 1:500

Wydruk z systemu WebEWID

Sporządził: MIASTO SZCZECINEK/ Agnieszka Wiczak

Udostępniane informacje nie są dokumentami w postępowaniach administracyjnych i innych. Materiały zawierające informacje z powiatowego zasobu geodezyjnego i kartograficznego (w tym dane z operatu ewidencyjnego gruntów i budynków Starostwa Powiatowego w Szczecinku) należy zamawiać w Wydziale Geodezji. Dokumenty zawierające inne informacje przetwarzane w Wewnętrznym Portalu Mapowym należy zamawiać w wydziałach merytorycznych, odpowiadających za aktualizację tych danych.

Załącznik 7 Lokalizacja słupów oświetleniowych przy ul. Połczyńskiej 4 w Szczecinku



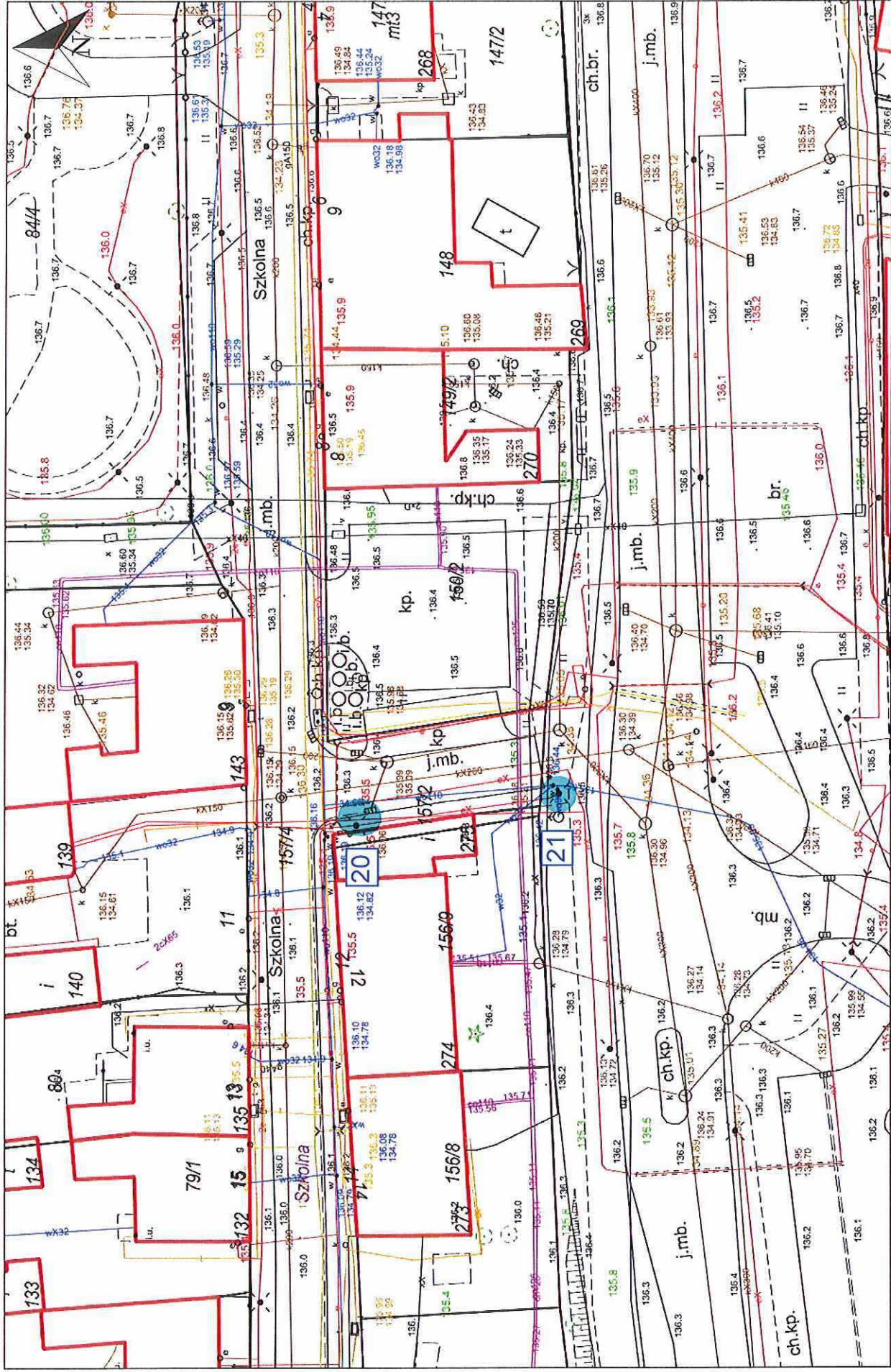
Wydruk w skali 1:500

Wydruk z systemu WebEWID

Sporządził: MIASTO SZCZECINEK / Agnieszka Wiczek

Udostępniane informacje nie są dokumentami w postępowaniach administracyjnych i innych. Materiały zawierające informacje z powiatowego zasobu geodezyjnego i kartograficznego (w tym dane z operatu ewidencji gruntów i budynków Starostwa Powiatowego w Szczecinku) należy zamawiać w Wydziale Geodezji. Dokumenty zawierające inne informacje przetwarzane w Wewnętrznym Portalu Mapowym należy zamawiać w wydziałach merytorycznych, odpowiedzialnych za aktualizację tych danych.

Zał. 8 Lokalizacja słupów oświetleniowych przy ul. Szkolnej w Szczecinku



Wydruk w skali 1:500

Wydruk z systemu WebEwid

Sporządził: MIASTO SZCZECINEK/ Agnieszka Wiczak

Udostępniane informacje nie są dokumentami w postępowaniach administracyjnych i innych. Materiały zawierające informacje z powiatowego zasobu geodezyjnego i kartograficznego (w tym dane z operatu ewidencji gruntów i budynków Starostwa Powiatowego w Szczecinku) należy zamawiać w Wydziale Geodezji. Dokumenty zawierające inne informacje przetwarzane w Wewnętrznym Portalu Mapowym należy zamawiać w wydziałach merytorycznych, odpowiedzialnych za aktualizację tych danych.